



---

# **Netzwerkarbeit und Steuerung im regionalen Verbund**

---

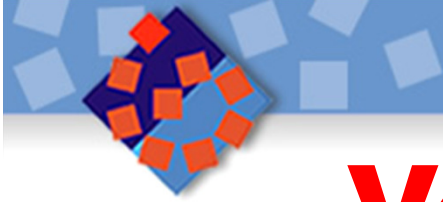
*Segel setzen 2018, Hannover*

Dr. Jörg Kalthoff



# **Verbund - Entwicklung**

- **1975 Psychiatrie-Enquete:**  
**„ambulant vor stationär“, Aufbau SpDs**
  - **1988 Expertenkommission:**  
**GPV aus SpD, BeWo, Kontaktstelle,  
Tagesstätte**
  - **2002 Aktion Psychisch Kranke:**  
**breiter Verbund der Pflichtversorger  
(SGB V, PsychKG, Eingliederungshilfe)**
-



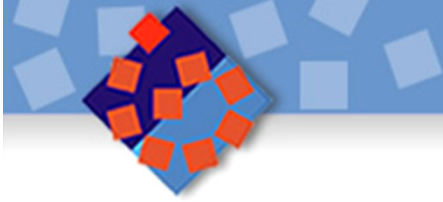
# Versorgungsleitlinien

- **Jedem ein passendes Angebot in der Gemeinde (freiwillige Selbstverpflichtung)**
- **Priorität für chronische Klienten**
- **Krisenvermeidung vor Krisenintervention**
- **Alternativen zu Langzeithospitalisierung und Drehtürpsychiatrie**
- **Angebote für „krankheitsuneinsichtige“ Klienten (Niedrigschwelligkeit)**



# Verbund - Zielgruppe

- Menschen mit schweren
- akuten und langdauernden psychischen Erkrankungen und
- komplexem Hilfebedarf,
- die ihre erforderlichen Leistungen nicht selbst koordinieren können.
- „ Die Schwächsten zuerst“



# GPV - Mitglieder

- psych. Kliniken und Tageskliniken
  - Institutsambulanzen
  - Ggf. niedergelassene Psychiater
  - sektorierte Fachdienste Betreutes Wohnen
  - sektorierte Kontaktstellen
  - sektorierte Tagesstätten
  - Werkstatt für psychisch Behinderte
  - Wohnheime für psychisch Kranke
  - sektorierte Teams des Sozialpsychiatrischen Dienstes
  - Psychiatriekoordination
  - Psychiatrie-Erfahrene , ggf. KISS
  - Angehörige
-



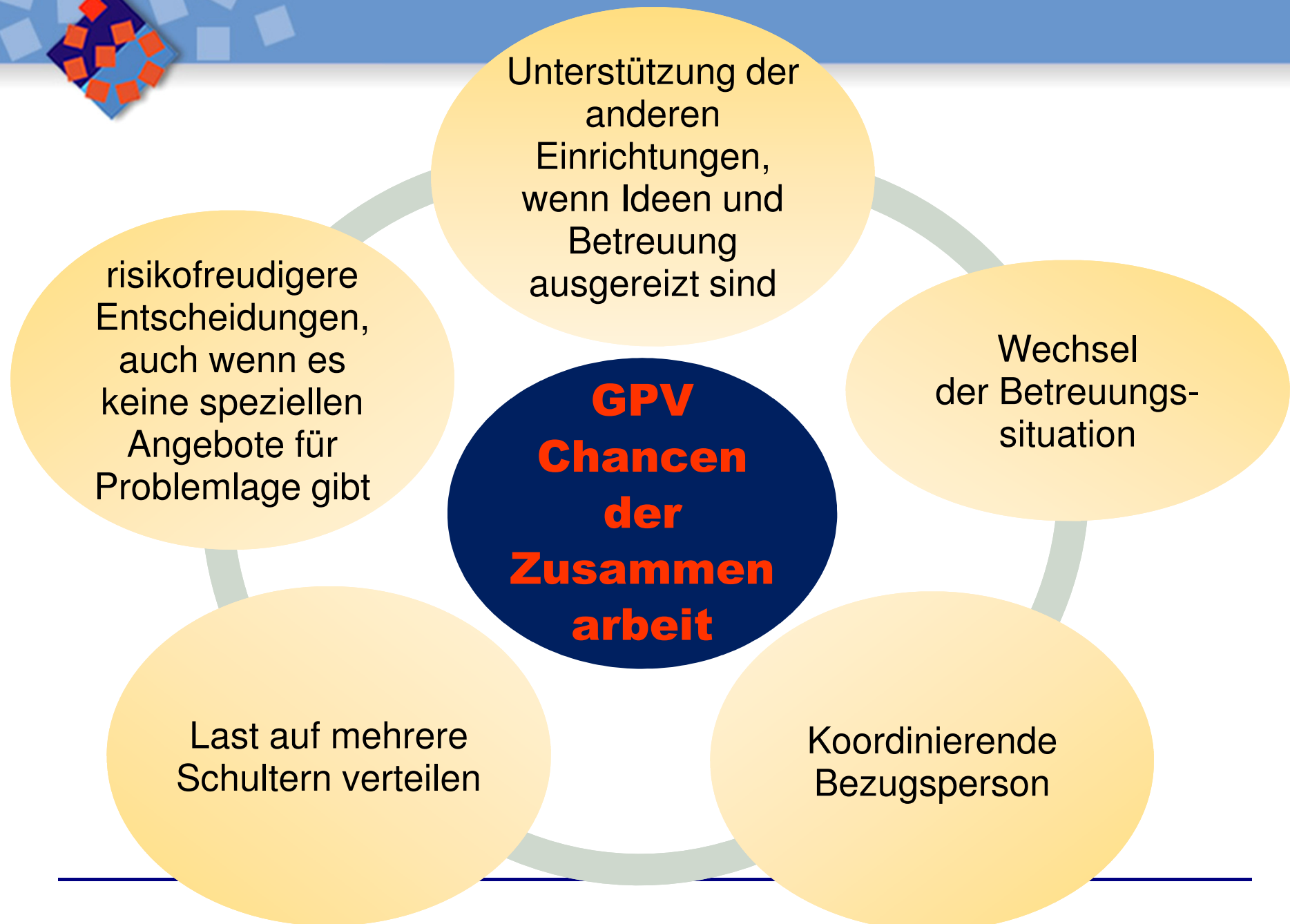
# **GPV - Qualitätsstandards**

- **Beachtung des Rechts auf Selbstbestimmung der Betroffenen**
- **Integrierte personenzentrierte Hilfeplanung und HPK**
- **Trägerübergreifende Leistungserbringung**
- **Trägerübergreifende koordinierende Bezugsperson (Lotse)**
- **Organisation der Hilfen grundsätzlich innerhalb des Versorgungsgebietes**
- **Gemeinsames Beschwerdemanagement**
- **Beteiligung von Psychiatrie-Erfahrenen und Angehörigen**

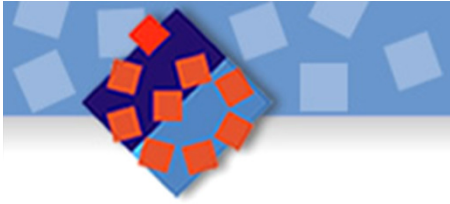


# **GPV - Grundlagen**

- **Konkrete Verbindlichkeit - Verbundidee vom Willen einzelner MitarbeiterInnen lösen**
- **Verpflichtung der Zusammenarbeit der wesentlichen Leistungserbringer einer Region - Problemlösung in Kooperation angehen**
- **Formulierung von Aufgaben, an denen gemeinsam gearbeitet wird - keine informelle Treffen, sondern Ziele erreichen**
- **Teil des regionalen Versorgungssystems, Beteiligung an dessen Weiterentwicklung über Zuständigkeitsgrenzen hinweg**







# **Bundesarbeitsgemeinschaft**

## **Gemeinde-psychiatrischer Verbünde**

**BAG-GPV**



Vielen Dank für Ihre Aufmerksamkeit